

M 190 Mehrstrahlzähler

Trockenläufer für Warmwasser

- Nenngröße Q_3 2,5 ... 25 m³/h
- EU-Baumusterprüfbescheinigung bis R80
- Harte Lagerung des Flügelrades und des Magnettriebs
- Zählwerk beständig gegen UV-Licht
- Vorbereitet für Reed-Disc Impulsgeber
- conText®-Beschriftungssystem



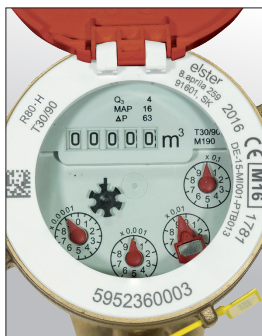
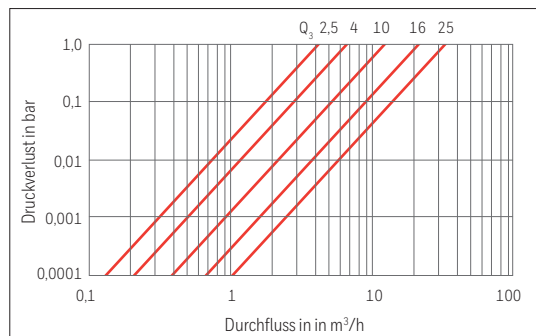
EU-Baumusterprüfbescheinigung
DE-15-MI001-PTB013

Leistungsdaten entspr. MID Zulassung

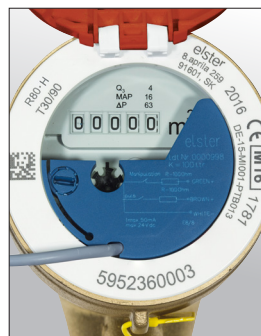
(Lieferkennzeichnung R80, andere auf Anfrage)

Nennweite	DN	mm Zoll	20		25	40	50
			$\frac{3}{4}$		1	1 ½	2
Dauerdurchfluss	Q_3	m ³ /h	2,5	4	10	16	25
Überlastungsdurchfluss	Q_4	m ³ /h	3,125	5	12,5	20	31,25
Übergangsdurchfluss	Q_2	l/h	50	80	200	320	500
Kleinsten Durchfluss	Q_1	l/h	31,25	50	125	200	312,5
Messbereich	Q_3 / Q_1		R80				
Temperaturklasse		°C	T30/90				
Maximaler Betriebsdruck	MAP	bar	16				
Durchlassfähigkeit	bei 1 bar Druckverlust	m ³ /h	4,1	6,8	13,1	21,6	32,8
Druckverlustklasse	Δp	bar	0,63				
Beruhigungsstrecken			U0, D0				
Einbaulage			horizontal				
Einbauort			in geschlossenen Räumen und im Freien				
Klimatische Umgebungsbedingungen			betaut / nicht betaut, 5°C bis 70°C				
Mechanische Umgebungsbedingungen			M1				
Elektromagnetische Umgebungsbedingungen			E1				

M 190 Mehrstrahlzähler Technische Daten



Zählwerk vorbereitet für Reed-Disc
Impulswertigkeit 100 l
(1000 l auf Anfrage)



Zählwerk mit montiertem Impuls-
geber Reed-Disc

Reed-Disc mit Manipulations- erkennung

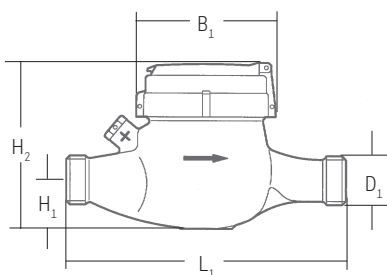
Ausführung	Reedschalter vergossen, Schutzart IP 68
Kontaktbelastung	max. 24 V DC, 50 mA
Widerstand	100 Ohm
Kabel	3 x 0,14 mm ² Ø 3,3 mm
Zählkontakt	braun – weiß
Manipulations- kontakt	grün – weiß
Kabellänge	3 m

Abmessungen

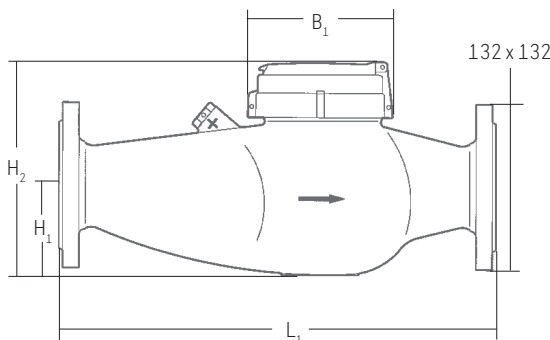
			MTHR					MTHR-S		
Nenngröße	DN	mm	20	25	40	50		20	25	40
D ₁ Zähleranschlussgewinde	ISO 228/1	Zoll	G 1 B	G 1 ¼ B	G 2 B	G 2 ½ B	Flansch	G 1 B	G 1 ¼ B	G 2 B
Gewinde Verschraubung	ISO 7/1	Zoll	R ¾	R 1	R 1 ½	R 2	–	R ¾	R 1	R 1 ½
L ₁ Länge (andere auf Anfrage)		mm	190	260	300	270		105	150	200
B ₁ Breite (Kopfverschraubung)		mm	100							
Gesamtbreite		mm	100	100	122	125	165	100	100	119
B ₂ Abstand Rohrachse bis Zählerachse		mm	–	–	–	–	–	80	94	120
H ₁ Höhe bis Rohrachse		mm	31	43	46	68		–	–	–
H ₂ Gesamthöhe		mm	115	130	153	160		135	151	195
Gewicht		kg	1,5	2,5	3,7	4,5	8,5	1,8	2,6	5,5

Maßzeichnungen

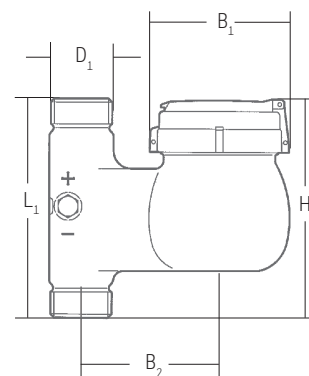
MTHR



MTHR
Flansch



MTHR-S



Mehr Informationen
www.elstermetering.com

ELSTER Messtechnik GmbH
Otto-Hahn-Ring 2-4
D-64653 Lorsch
T +49 6251 59301 0
F +49 6251 59301 81
E vertrieb.wasser@honeywell.com



M190_D 01.05 / 06.17
Änderungen und Irrtümer vorbehalten

Honeywell