

M 130 Mehrstrahlzähler MON

Modulare Messtechnik

- Modularer Mehrstrahl-Nassläufer für Kaltwasser
- Nenngröße Q_3 4 m³/h
- EU-Baumusterprüfbescheinigung bis R160
- Messeinsatz vor Ort austauschbar
- Zwangsentlüftetes Zählwerk



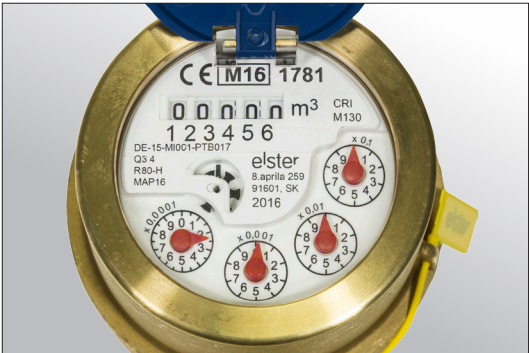
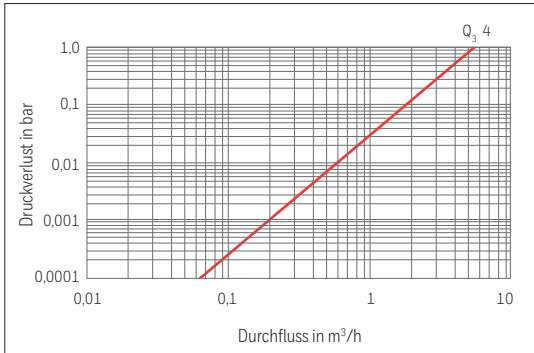
Leistungsdaten entspr. MID Zulassung für horizontalen Einbau

(Lieferkennzeichnung R80, andere auf Anfrage)

Nennweite	DN	mm	20
		Zoll	3/4
Dauerdurchfluss	Q_3	m ³ /h	4
Überlastungsdurchfluss	Q_4	m ³ /h	5
Übergangsdurchfluss	Q_2	l/h	40
Kleinsten Durchfluss	Q_1	l/h	25
Messbereich	Q_3 / Q_1		R160
Temperaturklasse	MAT	°C	30
Maximaler Betriebsdruck	MAP	bar	16
Durchlassfähigkeit	bei 1 bar Druckverlust	m ³ /h	
– mit Rückflussverhinderer		m ³ /h	5,1
– ohne Rückflussverhinderer		m ³ /h	5,6
Druckverlustklasse	Δp	bar	0,63
Einbaulage			horizontal
Beruhigungsstrecken			U0, D0
Klimatische Umgebungsbedingungen			geschlossene Räume, 5°C bis 55°C
Mechanische Umgebungsbedingungen			M1
Elektromagnetische Umgebungsbedingungen			E1
Anschlusschnittstelle Gehäuse/Messeinsatz			CRI

EU-Baumusterprüfbescheinigung
DE-15-MI001-PTB017

M 130 Mehrstrahlzähler MON Technische Daten

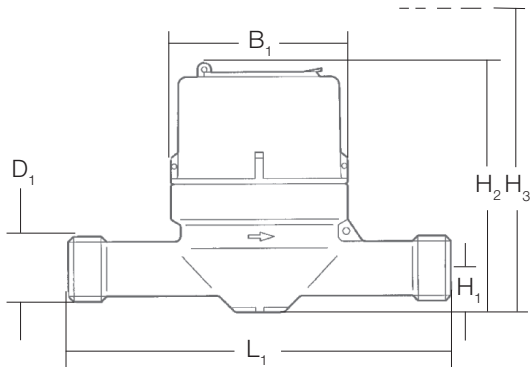


Abmessungen

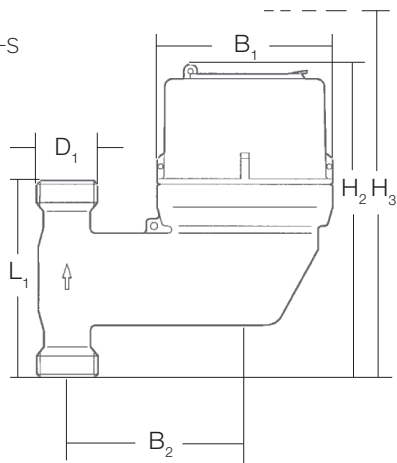
			MON	MON-S
Nenngröße	DN	mm	20	20
D ₁ Zähleranschlussgewinde	ISO 228/1	Zoll	G 1 B	G 1 B
Gewinde Verschraubung	ISO 7/1	Zoll	R 3/4	R 3/4
L ₁ Länge Standard		mm	190	105
B ₁ Breite		mm	93	93
B ₂ Abstand Rohrachse bis Zählerachse		mm	–	95
H ₁ Höhe bis Rohrachse		mm	23	–
H ₂ Gesamthöhe		mm	127	160
H ₃ Höhe Messeinsatzaustausch		mm	200	230
Gewicht		kg	1,5	2

Maßzeichnungen

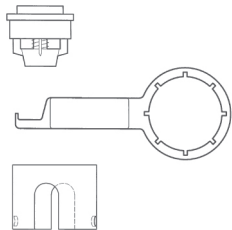
MON



MON-S



Zubehör	Bestell-Nummer
Rückflussverhinderer	1117439
Montageschlüssel	1144576
Gegenhalteschlüssel MON	0615544



Mehr Informationen
www.elstermetering.com

ELSTER Messtechnik GmbH
Otto-Hahn-Ring 2-4
D-64653 Lorsch
T +49 6251 59301 0
F +49 6251 59301 81
E vertrieb.wasser@honeywell.com



M130_D 01.04 / 10.16
Änderungen und Irrtümer vorbehalten

Honeywell