

M210

Mehrstrahl-Hybridzähler

Höchste Messgüte – integrierter Funk

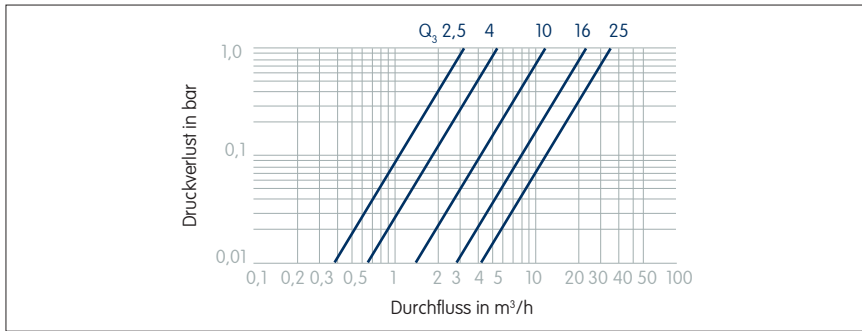


- Mehrstrahl-Hybridzähler für Kaltwasser
- Integriertes Wavenis-Funkmodem, bi-direktional, fernparametrierbar
- Nenngrößen Q_3 2,5 bis 25 m³/h
- Elektronische Flügelradabtastung
- EG-Baumusterprüfbescheinigung (MID) bis R250
- Universelle Einbaulage (H/V)
- Überflutungssicheres Zählwerk: IP68
- Gehäuselegierung entsprechend DIN 50930-6

powered by
EMERIS Radio Technology

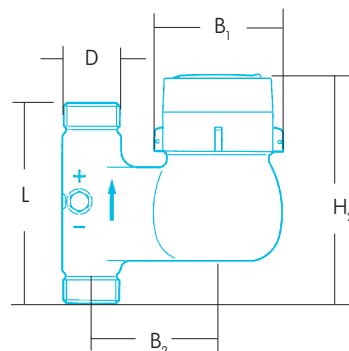
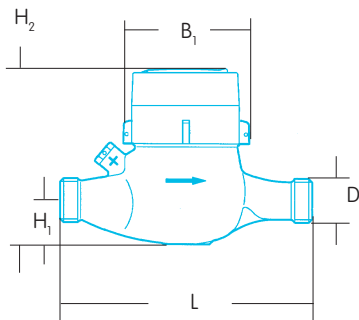
MID-Baumuster-Prüfbescheinigung
DE-10-ME001-PTB0010

Zählertyp			M210					
Zählergröße / Dauerdurchfluss	Q ₃	m³/h	2,5	4	10	16	25	
entspricht bish. Nenngröße	Q _n	m³/h	1,5	2,5	6	10	15	
Nennweite	DN	mm	20		25	40	50	
	DN	Zoll	3/4		1	1 1/2	2	
Abmessungen (Steigleitung-/Standardgehäuse)								
D Zähleranschlussgewinde	ISO 228/1	Zoll	G 1 B		G 1 1/4 B	G 2 B	G 2 1/2 B	Flansch
Gewinde Verschraubung	ISO 7/1	Zoll	R 3/4		R 1	R 1 1/2	R 2	—
L Länge		mm	105/190		150/260	200/300	270	
B ₁ Breite		mm	100					
B ₂ Breite		mm	80/—		90/—	120/—	—	
H ₁ Abstand bis Rohrachse		mm	31		43	46	46	68
H ₂ Gesamthöhe		mm	158/138		174/153	218/176	176	183
Gewicht		kg	1,8/1,6		2,6/2,5	5,5/3,7	4,5	8,5
Leistungsdaten								
Überlastdurchfluss	Q ₄	m³/h	3,1	5	12,5	20	31,25	
Übergangsdurchfluss	Q ₂	l/h	18	30	55	100	150	
Mindestdurchfluss	Q ₁	l/h	10	18	32	60	75	
Anlauf		l/h	3	4	12	14	20	
Messbereich	Q ₃ /Q ₁	H	R200	R250	R200	R250	R250	
		V	R80	R125	R80	R80	R160	
Dauerbelastung	Q ₃	l/h	2 500	4 000	10 000	16 000	25 000	
Temperatur	MAT	°C	30					
Druckstufe	MAP	bar	16					
Durchlassfähigkeit	bei 1 bar Druckverlust	m³/h	3,3		12,8	22	32	

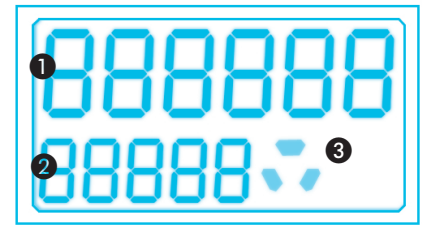


Funkdaten		M200 W
Protokoll		Wavenis
Frequenztechnik		FHSS (15 Kanäle) (Frequency Hopping Spread Spectrum)
Frequenz/Sendeleistung	MHz/mW	868/25
Reichweite (typisch)	m	bis 1.000 (abhängig von Funkausbreitungsbedingungen)
Übertragungsart		bi-direktional
Batterielebensdauer		bei Temp. Ø 25 °C und 9 umgebende Zähler: 10 Jahre (Auslesung täglich) 13 Jahre (Auslesung monatlich)
Energiemanagementeinstellung		Standard ab Werk (parametrierbar): Montag bis Freitag 12 Stunden an, Samstag und Sonntag aus
Verbindungsgeschwindigkeit	kbits/s	bis 9,6
Konformität		RTTE 99/5/EC
Rücklauf-Alarm		✓
Leckage-Alarm		✓
Rohrbruch-Alarm		✓
Datenspeicher, programmierbar	Werte	24
Aktueller Zählerstand		✓
Datum/Uhrzeit		✓

Maßzeichnung



LC-Anzeige



- ❶ Volumenanzeige in m³
Ziffernhöhe 9 mm
- ❷ Nachkommastellen
Ziffernhöhe 6,5 mm
- ❸ Rotierender Fließrichtungsindikator

Installation Einbaulage

