

M210 Hybrid- Mehrstrahlzähler

Messtechnik mit
Weitblick



elster M210
genius



Hybrid-Mehrstrahlzähler Elster M210 Genius – mit integriertem, bi-direktionalem Funkmodem Fernparametrierbar und konsequent effizient

Der M210 ist Ausdruck einer starken Idee: Er bringt ein Höchstmaß an Effizienz in Ihre Abrechnungssysteme. Sein Profil: solide, präzise Messdaten und eine einfache Anbindung in die Systeme von heute und morgen.



Präzision – zertifiziert nach MID bis R250

Der M210 Mehrstrahl-Hybridzähler zeichnet sich durch seine bewährte und präzise Flügelrad-Messtechnik aus, die für äußerst genaue Messergebnisse sorgt – zertifiziert nach MID bis R250. Er ist in vielen Baulängen und den Nenngrößen Q_3 2,5 bis 25 m^3/h verfügbar. Darüber hinaus erfüllt sein unbeschichtetes Gehäuse die strengen Anforderungen der Trinkwasserverordnung DIN 50930-6. Gut für die Umwelt und beruhigend für Ihre Kunden.

Der induktive, elektronische Abgriff des Flügelrads garantiert, dass die Messdaten originär erfasst und übertragen werden. Dabei sorgt das integrierte wavenis-Funkmodul für eine bi-direktionale Anbindung an AMR/AMI-Systeme.

Die Zähler verfügen einen programmierbaren Datenspeicher, können einzeln angesprochen, abgefragt und fernparametriert werden und besitzen eine Batterie mit einer Lebensdauer von 7 Jahren bei täglicher Auslesung der Verbrauchsdaten. Optimal zur Überwachung und Auslesung der Zähler durch Walk-by oder Fixed-Network.

Kompakt und vielseitig

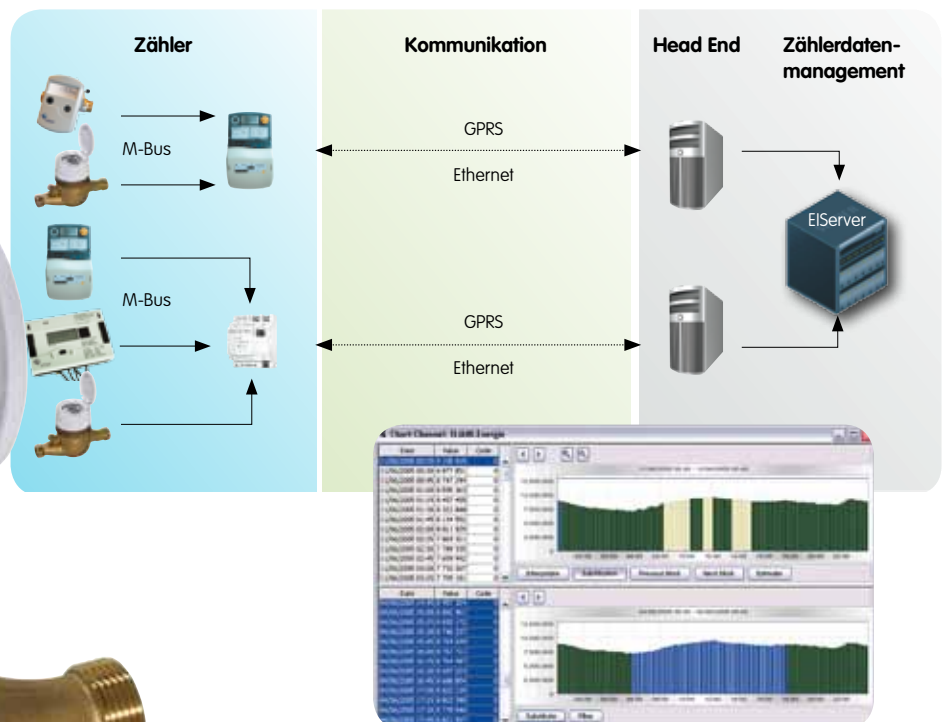
Egal ob der M210 im Haus oder in Schächten installiert wird, die Schutzklasse IP68 macht den Zähler robust und schützt ihn vor Manipulationsversuchen. Seine kompakte Bauweise machen die Installation und Inbetriebnahme denkbar einfach – und das sowohl in horizontaler als auch in vertikaler Einbaulage. Darüber hinaus informiert der M210 über verschiedene Alarmzustände wie Rücklauf im Zähler, Leckagen oder Rohrbrüche im Netz und Batterie-Fehlfunktionen.



Worauf Sie sich verlassen können

Elster bietet eine stetig wachsende Familie Hybrid-Wasserzähler in Einstrahl-, Mehrstrahl- und Ringkolbentechnik. D.h. alle Zähler dieser Reihe verfügen über ein mechanisches Zählwerk, einen induktiven Abgriff sowie ein integriertes Funkmodem.

Für ein effizientes AMR/AMI brauchen Sie einen kompetenten Partner, der neben dem entsprechenden Know-how auch die passenden Produkte bereitstellt. Dadurch bieten wir Ihnen die Möglichkeit, spartenübergreifende Auslesedaten und -systeme auf allen Ebenen zu integrieren.



Elster - der Spezialist für die Wasserwirtschaft

Als führender Hersteller und Dienstleister für Produkte und Systeme für die Wasser-, Gas- und Elektrizitätsmessung sind wir der zuverlässige Partner für die kommunale Energiewirtschaft.

**Wirtschaftlichkeit durch Innovation –
das ist unser Antrieb.**



ELSTER Messtechnik GmbH
Otto-Hahn-Ring 2-4
D-64653 Lorsch
T +49 6251 59301 0
F +49 6251 59301 80
E messtechnik@elster.com

M210_F_01.10 / 10.13
Änderungen und Irrtümer
vorbehalten

www.elstermesstechnik.com

